

## ACCOMPAGNEMENT VAE

Obtenez un diplôme grâce à votre expérience professionnelle



### OBJECTIFS

- Obtenir un diplôme, se repositionner sur le marché de l'emploi, évoluer...
- Se faire accompagner dans les démarches de la validation des acquis de
- l'expérience pour obtenir la certification visée
- Apprendre à décrire ses activités professionnelles, salariées, non salariées, bénévoles
- Se préparer à l'oral pour le passage devant le jury



### PUBLIC

**Toute personne** : quel que soit son statut (salarié, travailleur indépendant, demandeur d'emploi...) d'emploi.

**Prérequis** : Justifier de l'avis de recevabilité délivré par l'organisme certificateur.

### Besoin de faire reconnaître vos compétences ?

N'hésitez pas à prendre rendez-vous en ligne ou par mail : [accompagnement-vae@analyse-et-action.com](mailto:accompagnement-vae@analyse-et-action.com)



### DURÉE

La durée peut être comprise entre :

- **18 et 24 heures** pour valider une certification complète
- **10 et 14 heures** pour valider un ou plusieurs bloc(s) de compétences

L'accompagnement s'adapte à la demande et aux besoins de chaque bénéficiaire et se déroule sur une période comprise entre **2 et 9 mois**.



### DÉLAI D'ACCÈS

→ **1 à 3 mois**

Un entretien d'information avec un conseiller est programmé dans les deux semaines suivant votre demande.

→ **Entrée et sortie permanente**



## MODALITÉS PÉDAGOGIQUES

Nous accompagnons des bénéficiaires qui souhaitent valider un diplôme de l'éducation nationale ou un diplôme du secteur sanitaire et sociale du Niveau 3 (CAP-BEP) à 6 (Bac +3/4).

*Entretien d'information gratuit et sans engagement avec un conseiller référent.*

- Alternance d'entretiens individuels avec le conseiller référent et de travail personnel
- Accompagnement dans la rédaction du Dossier de validation
- Entraînement intensif pour préparer à l'oral
- Entretien de suivi après les résultats de la VAE

Retrouvez les modalités de déroulement de la démarche VAE pour ces deux organismes certificateurs via les liens suivants :

- <https://vae.education.gouv.fr/etape-par-etape/>
- <https://vae.asp-public.fr/vaeinfo/les-differentes-etapes-de-la-vae-sanitaire-et-sociale>



## MODALITÉS D'ÉVALUATION

- Remise d'un questionnaire d'évaluation et de satisfaction à la fin de l'accompagnement VAE et au suivi Post-Jury pour mesurer l'atteinte des objectifs et connaître votre satisfaction.



## EN CHIFFRES DE 2023 À 2025



**71** bénéficiaires accompagnés dans leur VAE depuis 2023, 3 bénéficiaires ont abandonné l'accompagnement



**97%** des bénéficiaires accompagnés déclarent avoir atteint leur(s) objectif(s) de départ



**95%** des bénéficiaires accompagnés recommandent le cabinet Analyse & Action



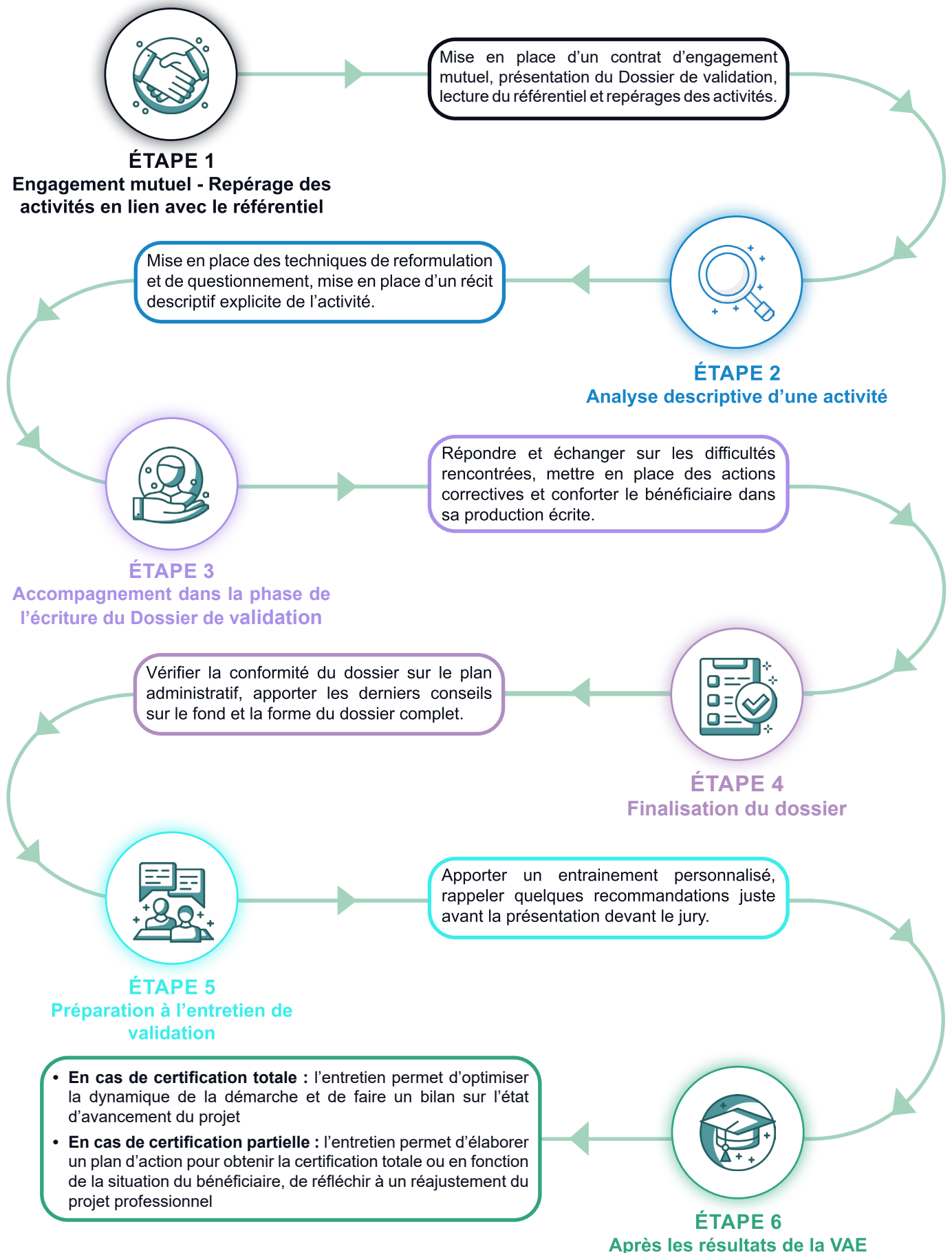
**86%** des bénéficiaires déclarent être très satisfaits et **12%** déclarent être satisfaits de leur accompagnement VAE



# DÉROULEMENT



Votre candidature a été déclarée recevable, nos conseillers vous apportent une méthode personnalisée à vos besoins pour rédiger votre dossier de validation et pour vous préparer à l'oral devant un jury. Cette aide méthodologique vous offre des chances supplémentaires d'aller au bout de votre démarche VAE.



# Pourquoi choisir Analyse & Action ?

## Une expertise reconnue

Plus de 15 ans d'expérience en accompagnement VAE



## Accompagnement sur-mesure

Un accompagnement 100% personnalisé

## Des conseillers experts

Des conseillers expérimentés, se formant régulièrement à la démarche de VAE



## Certifié Qualiopi

**Qualiopi**  
processus certifié  
RÉPUBLIQUE FRANÇAISE

La certification Qualiopi a été délivrée au titre des catégorisations d'actions suivantes :  
ACTIONS DE FORMATION  
BILANS DE COMPÉTENCES  
ACTIONS PERMETTANT DE FAIRE VALIDER LES ACQUIS DE L'EXPÉRIENCE (VAE)

## Référent unique

Un accompagnement individualisé



## FINANCEMENTS

Le conseiller identifie avec vous les possibilités de financement et vous remet, lors de l'entretien d'information, un devis et un calendrier prévisionnel.

### Compte Personnel de Formation

L'accompagnement VAE est finançable sur votre Compte Personnel de Formation : rendez-vous sur le site « [moncompteformation.gouv.fr](http://moncompteformation.gouv.fr) »

### Autofinancement

Financement personnel, vous bénéficiez dans ce cas de facilités de paiement en 3 fois

### Employeur

Financement au titre du « Plan de Développement des Compétences » de votre entreprise

### France VAE

1481 certifications peuvent être financées dans le cadre de la VAE : rendez-vous sur le site « [vae.gouv.fr](http://vae.gouv.fr) »

Financements	Coût horaire	Nombre d'heures	Coût total maximum
Financement CPF	90 euros <i>net de taxes</i>		2160 euros <i>net de taxes</i>
Financement personnel	75 euros <i>net de taxes</i>	<ul style="list-style-type: none"> <li>18 à 24 heures pour une certification complète</li> </ul>	1800 euros <i>net de taxes</i>
Financement entreprise	Statut non-cadre : 95 euros <i>net de taxes</i>	<ul style="list-style-type: none"> <li>10 à 14 heures pour un ou plusieurs blocs de compétences</li> </ul>	2280 euros <i>net de taxes</i>
	Statut cadre : 100 euros <i>net de taxes</i>		2400 euros <i>net de taxes</i>

# Comment nous retrouver ?

Trouvez l'agence près de chez vous sur  
notre site internet : [analyse-et-action.com](http://analyse-et-action.com)



## ACCESSIBILITÉ DES LOCAUX

Pour toute question, réclamation et situation particulière (personnelle, organisationnelle ou de handicap), adressez-vous à :

→ [accompagnement-vae@analyse-et-action.com](mailto:accompagnement-vae@analyse-et-action.com)

→ 02 99 94 35 34

## REJOIGNEZ-NOUS SUR :



Scannez-moi !



Découvrez les témoignages de nos bénéficiaires sur  
leur Validation des Acquis de l'expérience

Abonnez-vous à notre chaîne YouTube pour rester informé et profiter de chaque nouvelle histoire motivante.

[Cliquez ici](#) pour regarder dès maintenant !